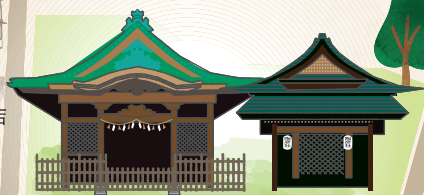


陶祖圣地巡游路线

P 停车场 厕所 接待中心

经典路线

所需时间：2~3小时



207

银座通购物街



濑户宫前

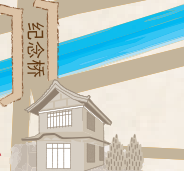


中桥

濑户河

248

纪念桥



濑户城创作者中心

新世纪工艺馆

濑户末广町购物街



陶路广场



濑户青花瓷工艺馆

濑户收藏 (2F濑户收藏博物馆)

濑户青花瓷工艺馆