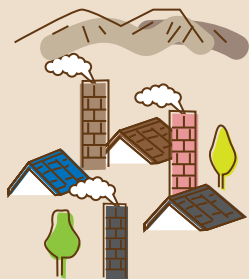


小知识

“不去濑户去哪里”

自近代濑户引进煤窑以后，整个城市烟囱林立，混乱不堪，据说连麻雀都被冒出的黑烟熏黑了。被陶土染成乳白色的濑户河也见证了濑户窑业的繁荣。该时期濑户的陶瓷器生产已经出现了分工，分化出了“辘轳师”、“彩绘师”、“烧制工”、以及精通杂务的“杂工”等各色工种，大批外地人来到濑户寻找工作机会。“不去濑户去哪里”意味着“去濑户怎么也能赚到钱”，这句话让人联想到曾经极尽繁荣、充满活力的濑户城风光。



慢游细赏 濑户地图

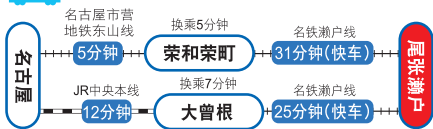


引以为傲的千年悠久历史 陶瓷之城 陶都濑户

爱知县濑户市位于名古屋市东北约20km处，周围群山环绕，山高约100~300m，气候温和。濑户市得天独厚，盛产优质陶土，濑户出产的陶瓷成为“濑户陶瓷”这种陶瓷器的代名词，不仅为日本，也为全世界的人们所熟知。先辈们不断地将新技术和文化吸纳进来，使濑户发展成为“濑户陶瓷之城”。

时至今日，先辈们传承下来的历史、传统、文化，以及丰富的自然资源依然鲜活在濑户的日常生活中。

乘坐电车

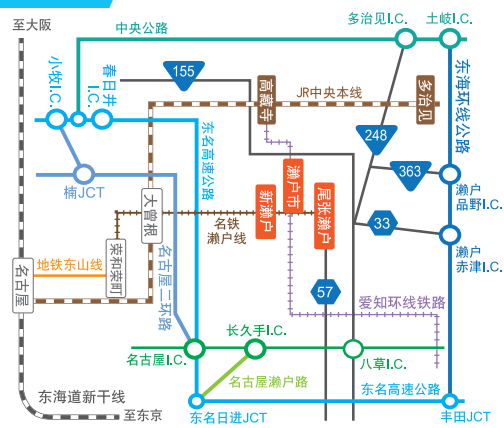


从高藏寺、冈崎方向可乘坐爱知环线火车，在濑户市火车站下车换乘名铁濑户线。

驾车路线

- 从东海环线公路 濑户赤津I.C.方向(约10分钟)
- 从东海环线公路 濑户品野I.C.方向(约15分钟)
- 名古屋濑户路 长久手I.C. (经东名高速公路日进JCT)方向(约15分钟)

到濑户市



联系地址

濑户市文化科
电话：0561-84-1093 传真：0561-85-0415
邮编：489-0884
地址：爱知县濑户市西次町113-3。
(濑户市文化中心内)



以灵活运用历史文化基本构想为宗旨的旅游基地建设事业（文化艺术振兴费补贴）为本指南地图的制作提供了支持。

日本遗产之城

濑户市
了解濑户主题指南③

历史建筑巡游路线

