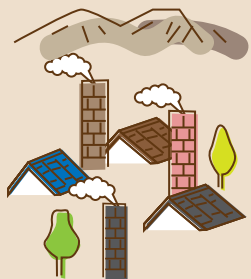


# 한마디 칼럼

## “세토로 가지 않고 어디를 가나!”

근대에 세토에서 석탄가마가 사용된 이후 마을에는 굴뚝이 난립하여 내뿜는 검은 연기에 참새조차 까맣게 되었다고 합니다. 도로로 허영케 탁해진 세토가와와는 세토 요업의 번영을 증명하는 것이라고 일컬어졌습니다. 이 시대에 분업 체제가 잘 정비되어 있던 세토의 도자기 생산은 “로구로 직공”、“그림 그려 넣는 직공”、“굽는 직공”을 비롯해 잡일을 맡았던 “모로슈” 등 다양한 직공으로 이루어져 있었으며, 많은 사람들이 일자리를 구해 세토로 몰려들었습니다. “세토로 가지 않고 어디를 가나!”란, “세토에 가면 뭐든 일자리가 있다”는 것을 의미하는 말로 한때 최고의 번영을 누렸던 활기찬 세토 마을의 풍경을 떠올리게 하는 말입니다.



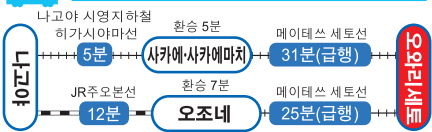
### 1000년 이상의 역사를 자랑하는 세토모노 마을 스에도·세토

아이치현 세토시는 나고야시에서 북동쪽으로 약 20km에 위치하며, 주위가 해발 100~300m의 작은 산들로 둘러싸여 기후가 온난한 도시입니다.

양질의 도토가 풍부하며 세토시에서 구워진 도자기는 “세토모노”라는 도자기의 대명사로 일본뿐만 아니라 전세계에 알려지게 되었습니다. 선인들은 새로운 기술과 문화를 유연하게 받아들여 “세토모노 마을”을 발전시켜 왔습니다.

선인들로부터 계승된 “역사”, “전통”, “문화” 그리고 풍부한 “자연”이 지금도 세토의 삶 속에 숨쉬고 있습니다.

#### 전철로 오시는 경우

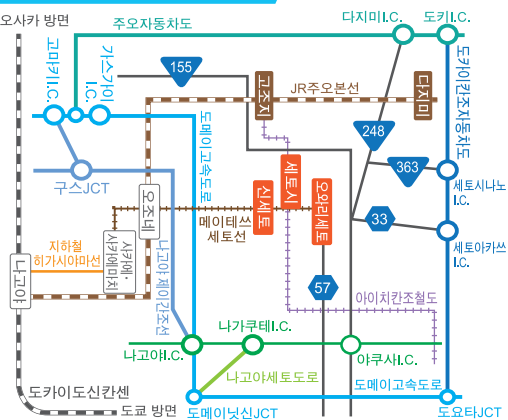


고조지, 오카자키 방면에서는 아이치칸조철도 이용, 세토지역 하차, 메이테쓰 세토선으로 환승합니다.

#### 자동차로 오시는 경우

- 도카이칸조자동차도 세토아카스IC.에서(약 10분)
- 도카이칸조자동차도 세토시나노IC.에서(약 15분)
- 나고야세토도로 나가쿠테IC.  
(도메이고속도로 나신JCT 경유)에서 (약 15분)

#### 세토시에 오시는 교통 안내



#### 문의처

세토시 문화과  
TEL: 0561-84-1093 FAX: 0561-85-0415  
(우)489-0884  
아이치현 세토시 니시바라초 113-3  
(세토시 문화센터 내)



이 가이드 맵은 역사 문화 기본 구성을 활용한 관광 거점 조성 사업(문화 예술 진흥 보조금)으로 제작되었습니다.



일본 유산의 도시 세토시

세토를 알아보는  
테마별 가이드③

## 역사적인 건물을 둘러보는 코스

